

SUNPOWER

INSEGUITORE SOLARE

IL DESIGN MONOASSIALE SEGUE IL PERCORSO DEL SOLE

VANTAGGI

Maggiore erogazione di energia

Eroga più energia per area di terreno rispetto ai sistemi della concorrenza

Design brevettato monoassiale

Una maggiore affidabilità e minori costi operativi e di manutenzione grazie ad una quantità inferiore di particolari mobili

Nessun ombreggiamento dei pannelli

Sofisticati algoritmi di backtracking impediscono l'ombreggiamento del pannello aumentando nel contempo la produzione di energia

Un uso efficiente del terreno

Richiede la metà del terreno rispetto ai sistemi di inseguimento solare convenzionali

Completamente scalabile

Si passa facilmente dalle piccole installazioni alle grandi installazioni di molti megawatt

Design affidabile e compatto

Il telaio in acciaio galvanizzato resistente alla corrosione fornisce una maggiore resistenza



Bavaria Solar Park - 10 MW - Bavaria, Germania



Attualmente l'inseguitore solare SunPower® è la tecnologia più affidabile e comprovata. Questo design innovativo monoassiale del prodotto consente ai pannelli solari di seguire automaticamente il movimento del sole durante tutto il giorno. In questo modo si cattura fino a un 25% in più di luce solare rispetto ai sistemi ad inclinazione fissa, riducendo nel contempo in modo notevole lo spazio richiesto.

INSEGUITORE SOLARE T-0

www.sunpowercorp.com

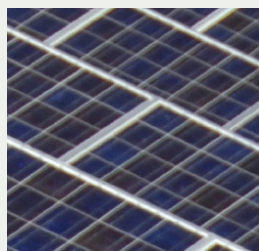
Specifiche e dettagli

Attributo	Specifica
Tipo di inseguimento	Monoassiale (con backtracking)
Angolo di inclinazione	0 gradi
kW per motore di azionamento	Fino a 250 kWp
kW per fila di inseguimento	9 kWp
Tipo di azionamento	Attuatore lineare
Funzionamento	Collegato alla rete
Garanzia	Garanzia dell'intero sistema con assistenza in loco



Confronto tra i sistemi di inseguimento solare SunPower e quelli convenzionali: Confronto dei sistemi 1MW

A differenza dei sistemi di inseguimento solare convenzionali che richiedono ampie distanze tra i solari l'inseguimento solare SunPower riduce al minimo l'ombreggiamento e consente in questo modo di ridurre le distanze richiedendo di conseguenza metà dello spazio rispetto ai sistemi convenzionali. Ad angoli solari bassi l'inseguitore solare SunPower utilizza la sua esclusiva proprietà di backtracking per impedire l'ombreggiamento e ottimizzare la produzione energetica. Nei sistemi convenzionali il backtracking è in genere molto meno efficiente e dà scarsi risultati.



Parametro	Inseguitore SunPower	Inseguitore solare convenzionale
Motori per 1MW	Da 4 a 10	200
Superficie di terra richiesta per 1MW	Da 1,8 a 2,4 ettari	Da 4 a 6 ettari
Resistenza al vento	Fino a 130 Km / h	Fino a 80 Km / h
Guadagno energetico rispetto ai sistemi ad inclinazione fissa ((kWh/kW)	Fino al 25% in più	Fino al 35% in più
Autoombreggiatura sui pannelli	Nessuno	Ombreggiamento parziale
Metodo di inseguimento solare	Inseguimento con controllore GPS	Sensore solare attivo

La tecnologia del Power Tracker è tutelata dal brevetto statunitense 6,058,930.

Brevetti internazionali: 1169604 (Francia, Portogallo, Spagna e GB) e 60015950.7 (Germania).

Si possono applicare altri brevetti USA e/o internazionali rilasciati o in attesa di rilascio.

Chi siamo

SunPower progetta, realizza e consegna in tutto il mondo tecnologia elettrica solare di elevata performance. Le nostre celle solari di elevata performance generano fino al 50 per cento in più di energia rispetto alle celle solari convenzionali. I nostri pannelli, tegole e inseguitori solari di elevata performance erogano molta più energia rispetto ai sistemi della concorrenza.